

# Holla, gut Gsell à5

Johann Hermann Schein  
Studenten-Schmaus (1626)

C I  
Hol-la gut G'sell, ich will dir san, ein schwe-rer Ca-sus gibt sich an.  
Der Ca-sus ist mir e - benscher, doch gib das Gläslein im - mer her. Run -  
Ich hab den Ca - sum de - zi - diert, le - gi - ti - me, wie sich's ge-bührt.

C II  
Hol-la gut G'sell, ich will dir san, ein schwe-rer Ca-sus gibt sich an.  
Der Ca-sus ist mir e - benscher, doch gib das Gläslein im - mer her. Run -  
Ich hab den Ca - sum de - zi - diert, le - gi - ti - me, wie sich's ge-bührt.

A  
Hol-la gut G'sell, ich will dir san, ein schwe-rer Ca-sus gibt sich an.  
Der Ca-sus ist mir e - benscher, doch gib das Gläslein im - mer her. Run -  
Ich hab den Ca - sum de - zi - diert, le - gi - ti - me, wie sich's ge-bührt.

T  
Hol-la gut G'sell, ich will dir san, ein schwe-rer Ca-sus gibt sich an.  
Der Ca-sus ist mir e - benscher, doch gib das Gläslein im - mer her. Run -  
Ich hab den Ca - sum de - zi - diert, le - gi - ti - me, wie sich's ge-bührt.

B  
Hol-la gut G'sell, ich will dir san, ein schwe-rer Ca-sus gibt sich an.  
Der Ca-sus ist mir e - benscher, doch gib das Gläslein im - mer her. Run -  
Ich hab den Ca - sum de - zi - diert, le - gi - ti - me, wie sich's ge-bührt.

5  
da-dinel - la, Run - da-dinel - la. Dies Gläslein, wie mir's ist ge - macht, sei  
Ich will ja kom-men von der Sach, ob  
Mein Brü-der-lein, du mußt auch dran, drum

da-dinel - la, Run - da-dinel - la. Dies Gläslein, wie mir's ist ge - macht, sei  
Ich will ja kom-men von der Sach, ob  
Mein Brü-der-lein, du mußt auch dran, drum

da-dinel - la, Run - da-dinel - la. Dies Gläslein, wie mir's ist ge - macht, sei  
Ich will ja kom-men von der Sach, ob  
Mein Brü-der-lein, du mußt auch dran, drum

da-dinel - la, Run - da-dinel - la. Dies Gläslein, wie mir's ist ge - macht, sei  
Ich will ja kom-men von der Sach, ob  
Mein Brü-der-lein, du mußt auch dran, drum

dir auf ei-nen Trunk ge-bracht. Rüt-te-le, schüt-te-le, trink hin-ein das  
 mir schon wird das Köpf-lein schwach. an.  
 greif das Gläs-lein hur-tig an.

8 dir auf ei-nen Trunk ge-bracht. Rüt-te-le, schüt-te-le, trink hin-ein das  
 mir schon wird das Köpf-lein schwach. an.  
 greif das Gläs-lein hur-tig an.

8 dir auf ei-nen Trunk ge-bracht. Rüt-te-le, schüt-te-le, trink hin-ein das  
 mir schon wird das Köpf-lein schwach. an.  
 greif das Gläs-lein hur-tig an.

dir auf ei-nen Trunk ge-bracht. Rüt-te-le, schüt-te-le, trink hin-ein das  
 mir schon wird das Köpf-lein schwach. an.  
 greif das Gläs-lein hur-tig an.

Bie-re-lein, lee-re das Glä-se-lein. Run-da-di-nel-la, Run-da-di-nel-la. la. la.

Bie-re-lein, lee-re das Glä-se-lein. Run-da-di-nel-la, Run-da-di-nel-la. la. la.

8 Bie-re-lein, lee-re das Glä-se-lein. Run-da-di-nel-la, Run-da-di-nel-la. la. la.

8 Bie-re-lein, lee-re das Glä-se-lein. Run-da-di-nel-la, Run-da-di-nel-la. la. la.

Bie-re-lein, lee-re das Glä-se-lein. Run-da-di-nel-la, Run-da-di-nel-la. la. la.

## Holla, gut Gsell à5

Johann Hermann Schein  
Studenten-Schmaus (1626)

3  
Hol - la gut G'sell, ich will dir san, ein  
Der Ca - sus ist mir e - ben schwer, doch  
Ich hab den Ca - sum de - zi - diert, le -

6  
schwe - rer Ca - sus gibt sich an.  
gib das Gläs - lein im - mer her. Run - da - di - nel -  
gi - ti - me, wie sich's ge - bührt.

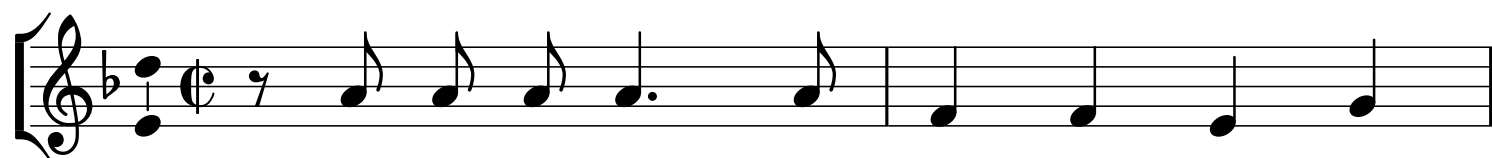
10  
la, Run - da - di - nel - la. Dies Gläs - lein, wie mir's  
Ich will ja kom - men  
Mein Brü - der - lein, du

13  
ist ge - macht, sei dir auf ei - nen  
von der Sach, ob mir schon wird das  
mußt auch dran, drum greif das Gläs - lein

16  
Trunk ge - bracht.  
Köpf - lein schwach. Rüt - te - le, schüt - te - le,  
hur - tig an.

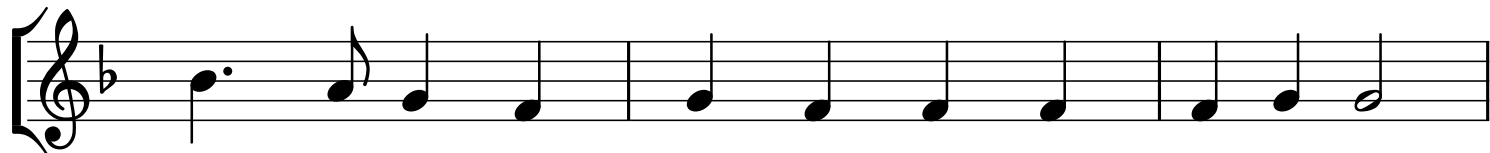
19  
trink hin - ein das Bie - re - lein, lee - re das Glä - se - lein.

Run - da - di - nel - la, Run - da - di - nel - la. 1. 2. la.



Hol - la gut G'sell, ich will dir san, ein  
Der Ca - sus ist mir e - ben schwer, doch  
Ich hab den Ca - sum de - zi - diert, le -

3



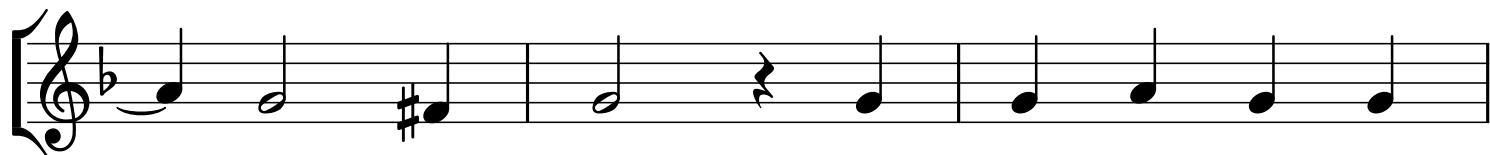
schwe - rer Ca - sus gibt sich an.  
gib das Gläs - lein im - mer her. Run - da - di - nel -  
gi - ti - me, wie sich's ge - bührt.

6



la, Run - da - di - nel - la. Dies Gläs - lein, wie mir's  
Ich will ja kom - men  
Mein Brü - der - lein, du

10



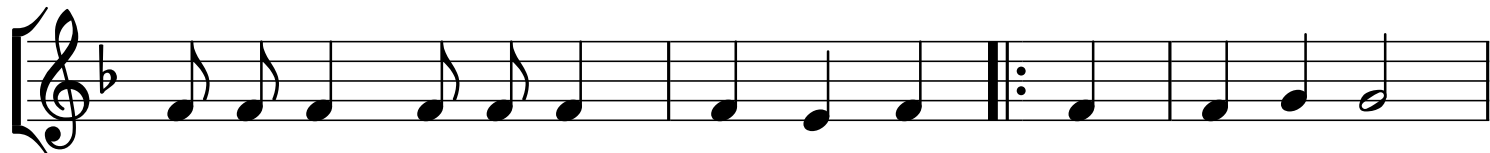
ist ge - macht, sei dir auf ei - nen  
von der Sach, ob mir schon wird das  
mußt auch dran, drum greif das Gläs - lein

13



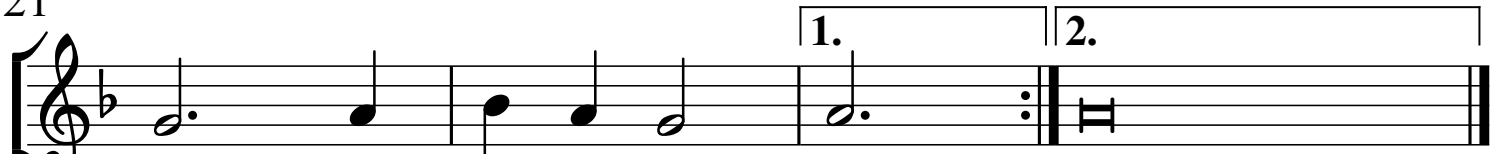
Trunk ge - bracht.  
Köpf - lein schwach. Rüt te - le, schüt te - le, trink hin - ein das  
hur - tig an.

17



Bie - re - lein, lee - re das Glä - se - lein. Run - da - di - nel -

21



la, Run - da - di - nel - la. la.

## Holla, gut Gsell à5

Johann Hermann Schein  
Studenten-Schmaus (1626)

8  
3  
6  
10  
14  
17  
21

Hol - la gut G'sell, ich will dir san, ein  
Der Ca - sus ist mir e - ben schwer, doch  
Ich hab den Ca - sum de - zi - diert, le -  
schwe - rer Ca - sus gibt sich an.  
gib das Gläs - lein im - mer her. Run - da - di - nel -  
gi - ti - me, wie sich's ge - bührt.  
la, Run - da - di - nel - la. Dies Gläs - lein, wie mir's  
Ich will ja kom - men  
Mein Brü - der - lein, du  
ist ge - macht, sei dir auf ei - nen Trunk ge -  
von der Sach, ob mir schon wird das Köpf - lein  
muß auch dran, drum greif das Gläs - lein hur - tig  
bracht.  
schwach.  
an. Rüt - te - le, schüt - te - le, trink hin - ein das  
Bie - re - lein, lee - re das Glä - se - lein. Run - da - di - nel -  
la, Run - da - di - nel - la. la.

1. 2.

Tenor

# Holla, gut Gsell à5

Johann Hermann Schein  
Studenten-Schmaus (1626)

8  
3  
6  
10  
13  
16  
19

Hol - la gut G'sell, ich will dir san, ein  
Der Ca - sus ist mir e - ben schwer, doch  
Ich hab den Ca - sum de - zi - diert, le -  
schwe - rer Ca - sus gibt sich an.  
gib das Gläs - lein im - mer her. Run - da - di - nel -  
gi - ti - me, wie sich's ge - bührt.  
la, Run - da - di - nel - la. Dies Gläs - lein, wie mir's  
Ich will ja kom - men  
Mein Brü - der - lein, du  
ist von ge - macht, sei dir auf ei - nen  
muß der Sach, ob mir schon wird das  
auch dran, drum greif das Gläs - lein  
Trunk ge - bracht. Rüt - te - le, schüt - te - le,  
Köpf - lein schwach.  
hur - tig an.  
trink hin - ein das Bie - re - lein, lee - re das Glä - se - lein.  
Run - da - di - nel - la, Run - da - di - nel - la. la.

1. 2.

## Holla, gut Gsell à5

Johann Hermann Schein  
Studenten-Schmaus (1626)

3  
Hol - la gut G'sell, ich will dir san, ein  
Der Ca - sus ist mir e - ben schwer, doch  
Ich hab den Ca - sum de - zi - diert, le -

6  
schwe - rer Ca - sus gibt sich an.  
gib das Gläs - lein im - mer her. Run - da - di - nel -  
gi - ti - me, wie sich's ge - bührt.

10  
la, Run - da - di - nel - la. Dies Gläs - lein, wie mir's  
Ich will ja kom - men  
Mein Brü - der - lein, du

13  
ist ge - macht, sei dir auf ei - nen  
von der Sach, ob mir schon wird das  
mußt auch dran, drum greif das Gläs - lein

16  
Trunk ge - bracht.  
Köpf - lein schwach. Rüt - te - le, schüt - te - le,  
hur - tig an.

20  
trink hin - ein das Bie - re - lein, lee - re das Glä - se - lein. Run -  
da - di - nel - la, Run - da - di - nel - la. 1. 2. la.